

Bewegung und Sport in Drensteinfurt 2035

Drensteinfurt, den 26. November 2022

Institut für Kooperative Planung und Sportentwicklung (ikps)
Dr. Stefan Eckl

www.kooperative-planung.de

Tagesordnung

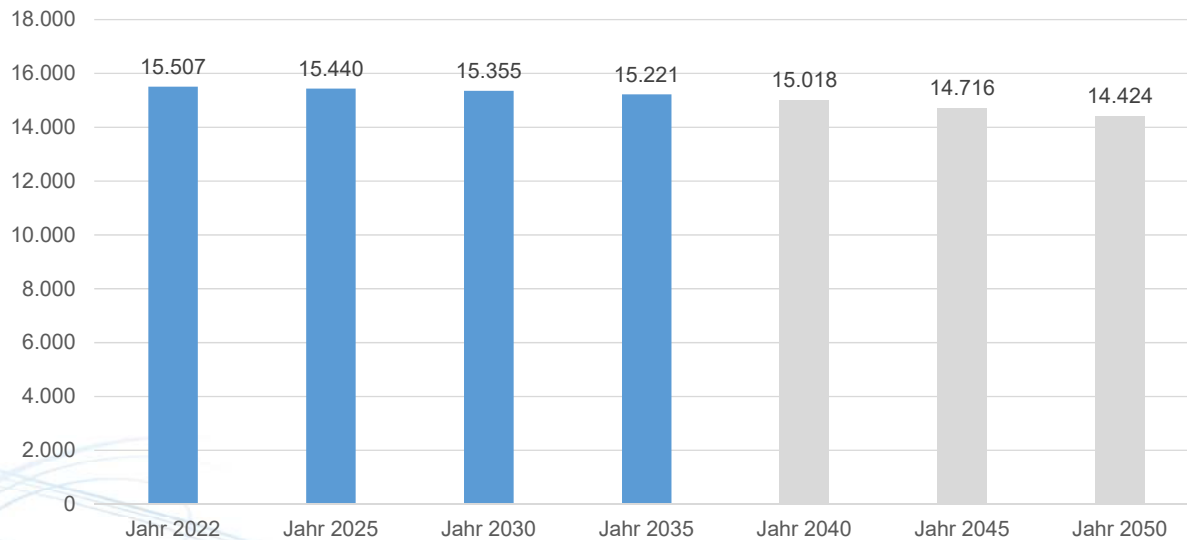
1. Begrüßung und Vorstellungsrunde
2. Stärken-Schwächen-Analyse
3. Bewegung und Sport – aktuelle Trends
4. Arbeitsphase
5. Vorstellung der Ergebnisse
6. Ausblick

Themenfelder der Sportentwicklung



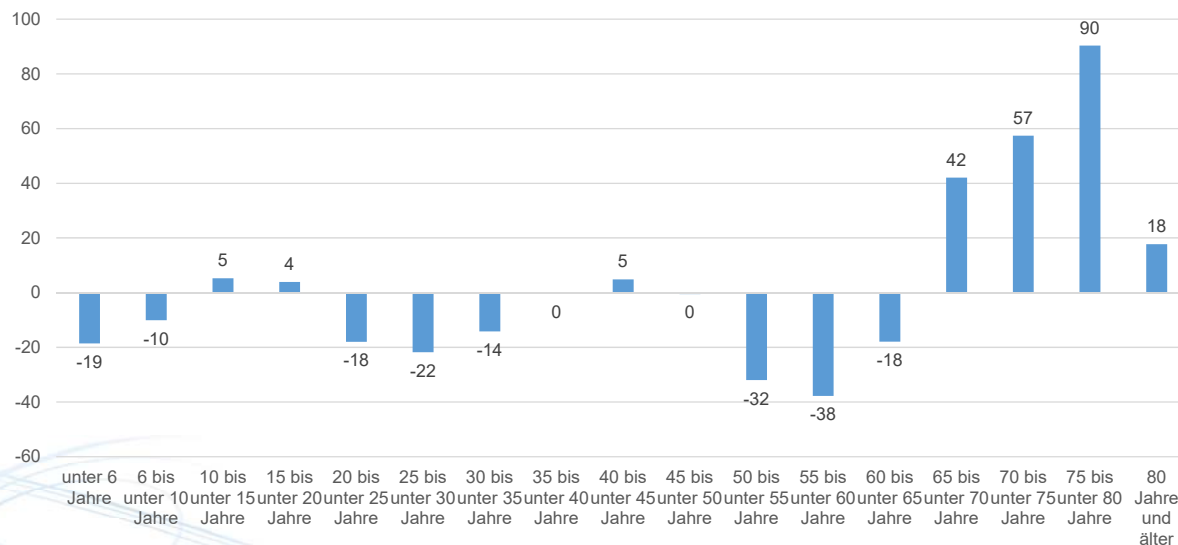
Handlungsfeld
Demographischer und gesellschaftlicher Wandel

Bevölkerungsprognose für Drensteinfurt (2022 bis 2050)



Quelle: <https://www.it.nrw/statistik/gesellschaft-und-staat/gebiet-und-bevoelkerung/bevoelkerungsvorausberechnung>

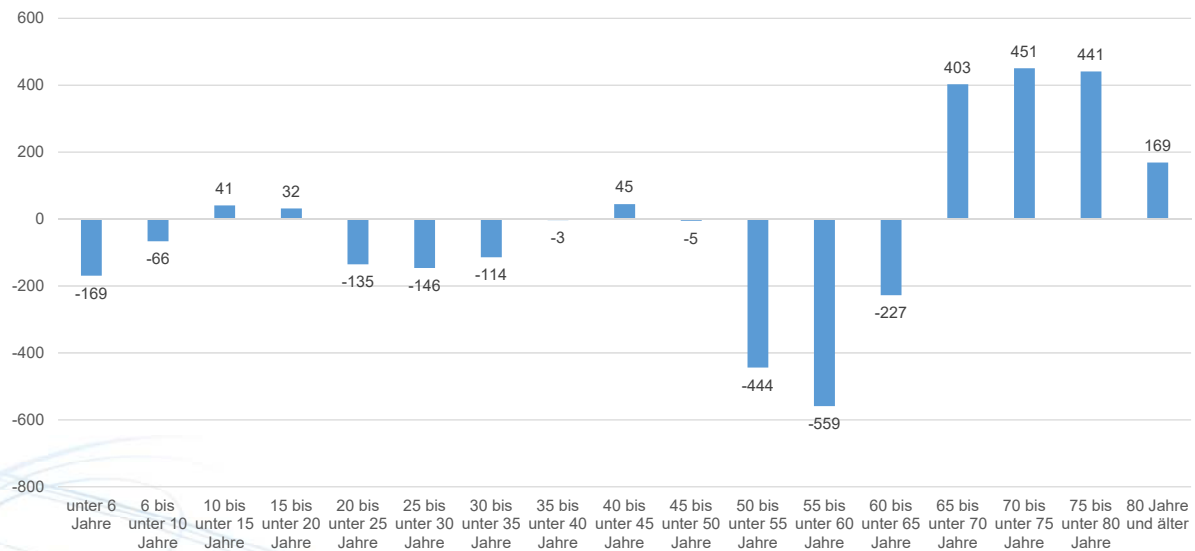
Bevölkerungsprognose für Drensteinfurt (2022 bis 2035)



Quelle: <https://www.it.nrw/statistik/gesellschaft-und-staat/gebiet-und-bevoelkerung/bevoelkerungsvorausberechnung>

Angaben in Prozent

Bevölkerungsprognose für Drensteinfurt (2022 bis 2035)



Quelle: <https://www.it.nrw/statistik/gesellschaft-und-staat/gebiet-und-bevoelkerung/bevoelkerungsvorausberechnung>

Angaben in absoluten Zahlen

Auswirkungen des demographischen Wandels



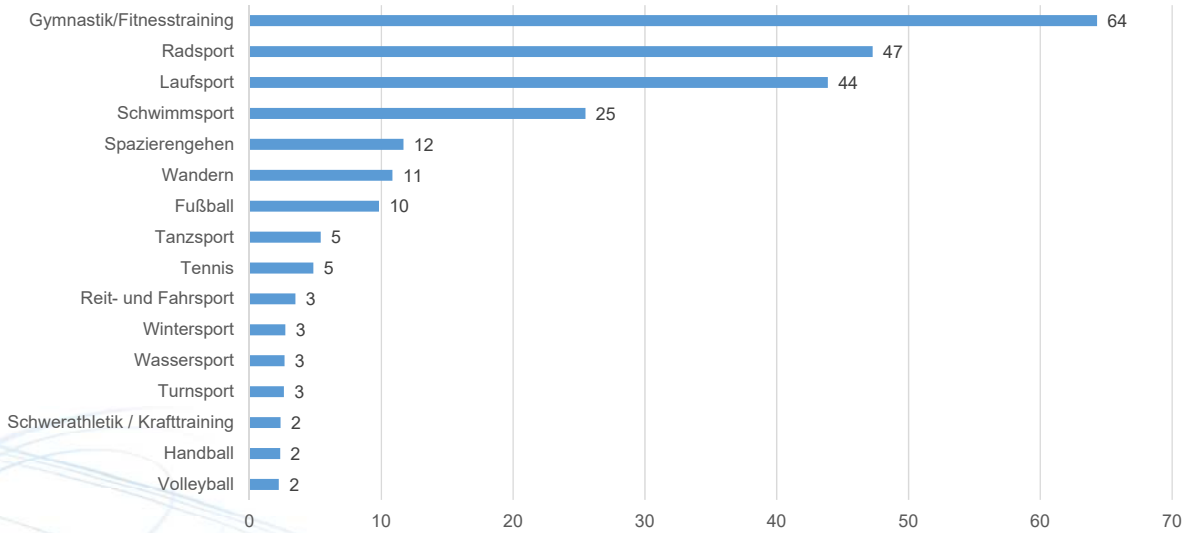
- wir altern sportlicher
- Nachfrage im Sport wird sich verändern
- Wachstum im Gesundheits-, Reha- und Präventionssport
- nachlassende Nachfrage im Jugendsport (Wettkampf)
- neue Formen des Wettkampfsports (Masterklasse)
- sich verändernde Nachfrage nach Sport- und Bewegungsräumen

Handlungsfeld Sportnachfrage der Bevölkerung



Sport- und Bewegungsaktivitäten – Top 15

Welche Sportarten bzw. Bewegungsaktivitäten üben Sie aus?

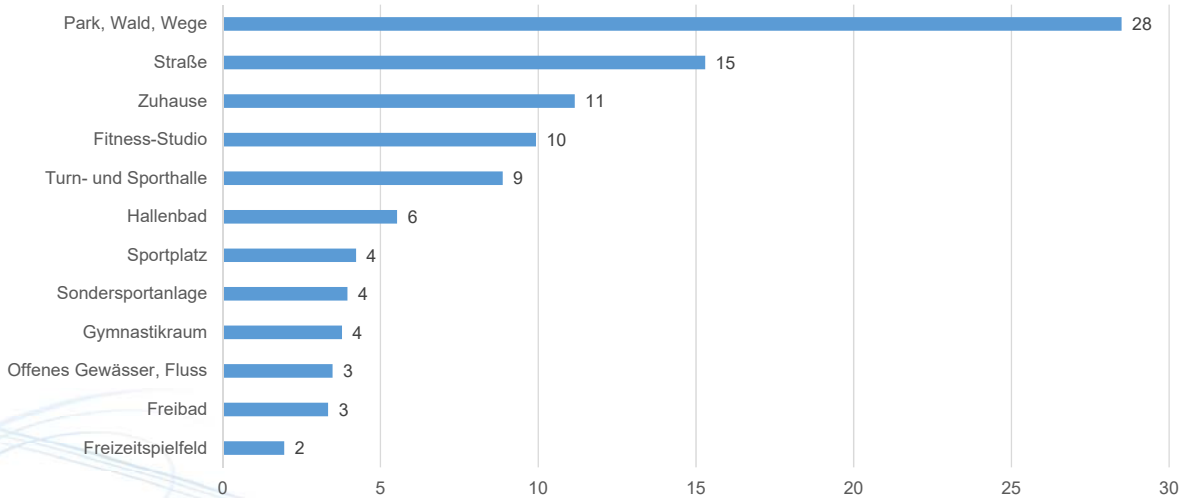


Quelle: Sportverhaltensstudien ikps (24er-Studie 2017-2021)

Top 15; Mehrfachantworten möglich; Prozentwerte bezogen auf Anzahl der Fälle

Orte der Sport- und Bewegungsaktivität

An welchen Orten üben Sie Ihre Sportarten / Bewegungsaktivitäten aus?

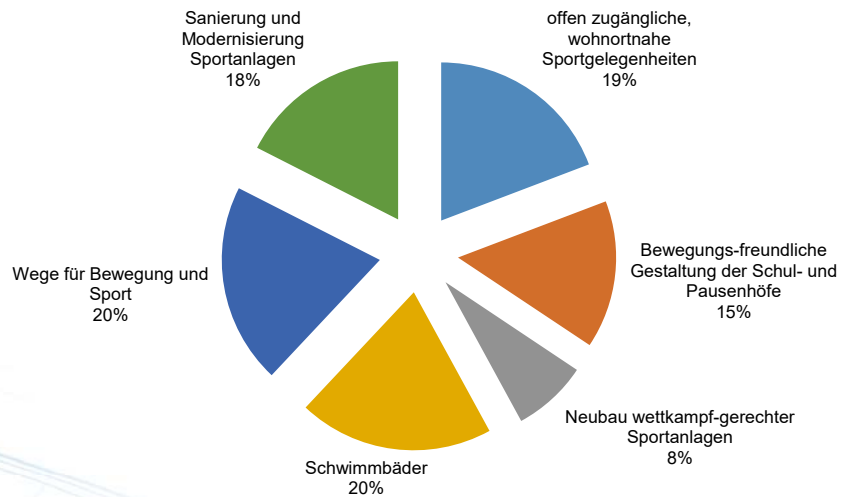


Quelle: Sportverhaltensstudien ikps (24er-Studie 2017-2021)

Angaben in Prozent bezogen auf die Anzahl der Nennungen; Mehrfachantworten möglich

Investitionen in Sport- und Bewegungsräume

Nehmen wir an, Ihre Gemeinde möchte einen bestimmten Geldbetrag für Sport- und Bewegungsräume ausgeben. Sie haben nun 100 Punkte, die für diesen Geldbetrag stehen. Wie sollte dieser Geldbetrag (= 100 Punkte) Ihrer Meinung nach auf die unten stehenden Möglichkeiten aufgeteilt werden?



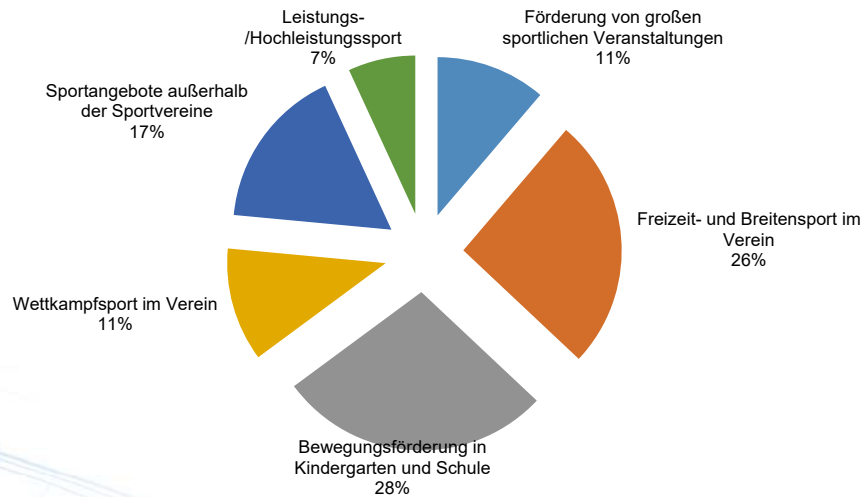
Quelle: Sportverhaltensstudien ikps (24er-Studie 2017-2021)

Mittelwerte



Investitionen in Sport- und Bewegungsangebote

Nehmen wir an, Ihre Gemeinde möchte einen bestimmten Geldbetrag bei den Sport- und Bewegungsangeboten ausgeben. Sie haben nun 100 Punkte, die für diesen Geldbetrag stehen. Wie sollte dieser Geldbetrag (= 100 Punkte) Ihrer Meinung nach auf die unten stehenden Möglichkeiten aufgeteilt werden?



Quelle: Sportverhaltensstudien ikps (24er-Studie 2017-2021)

Mittelwerte



Handlungsfeld Sportvereinsentwicklung

Zentrale Herausforderungen der Vereinsentwicklung

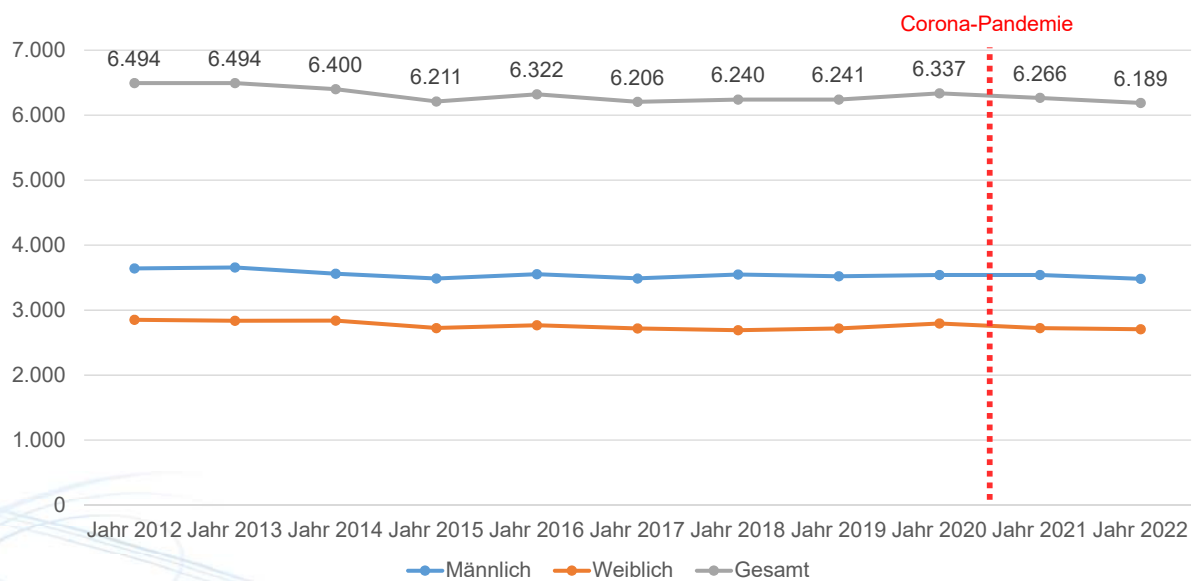


- demografischer Wandel
- verändertes Sportverständnis
- Verlust der Monopolstellung
- wachsende Aufgaben (z.B. Ganztageschule, Integration)
- schwindendes / sich veränderndes ehrenamtliches Engagement
- prekäre Finanzierung der Vereinsarbeit
- zugleich gestiegenes Anspruchsdenken der Mitglieder
-> Verein als Dienstleister, Mitglieder als „Kunden“

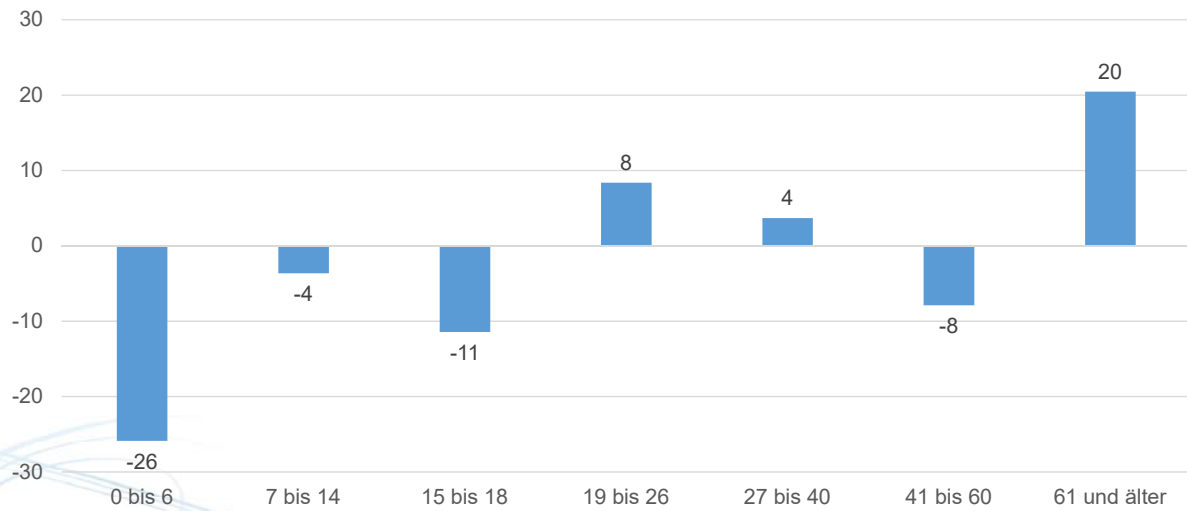
Vereinsentwicklung – vier Säulen



Entwicklung der Mitgliederzahlen 2012 bis 2022



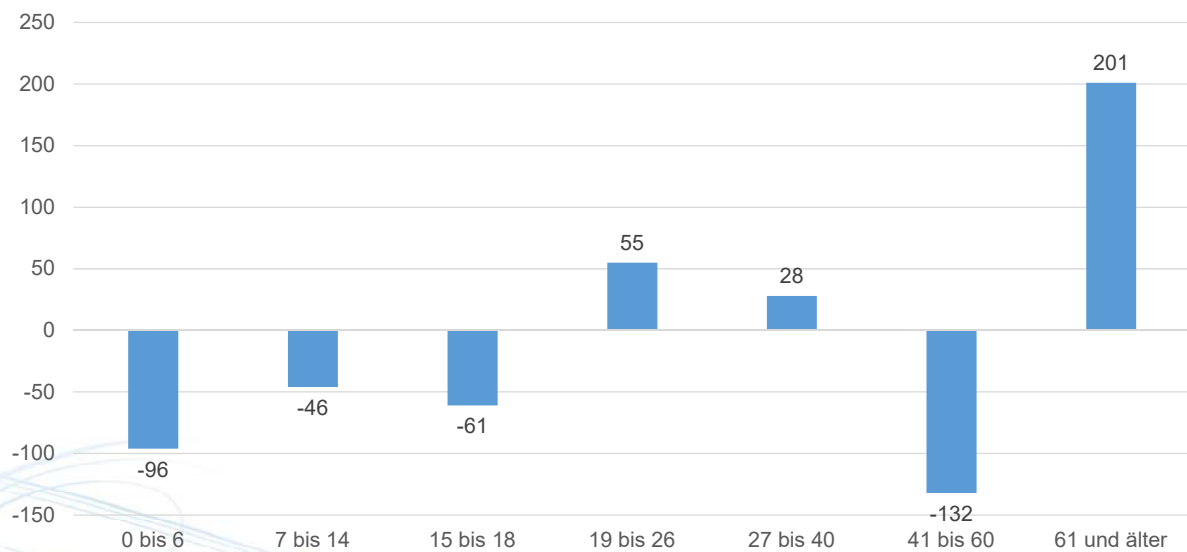
Prozentuale Entwicklung der Mitgliederzahlen 2018-2022 – Altersgruppen



Quellen: Mitgliederstatistik Landessportbund Nordrhein-Westfalen vom 01.01.2018 bis 01.01.2022

Angaben in Prozent

Absolute Entwicklung der Mitgliederzahlen 2018-2022 – Altersgruppen

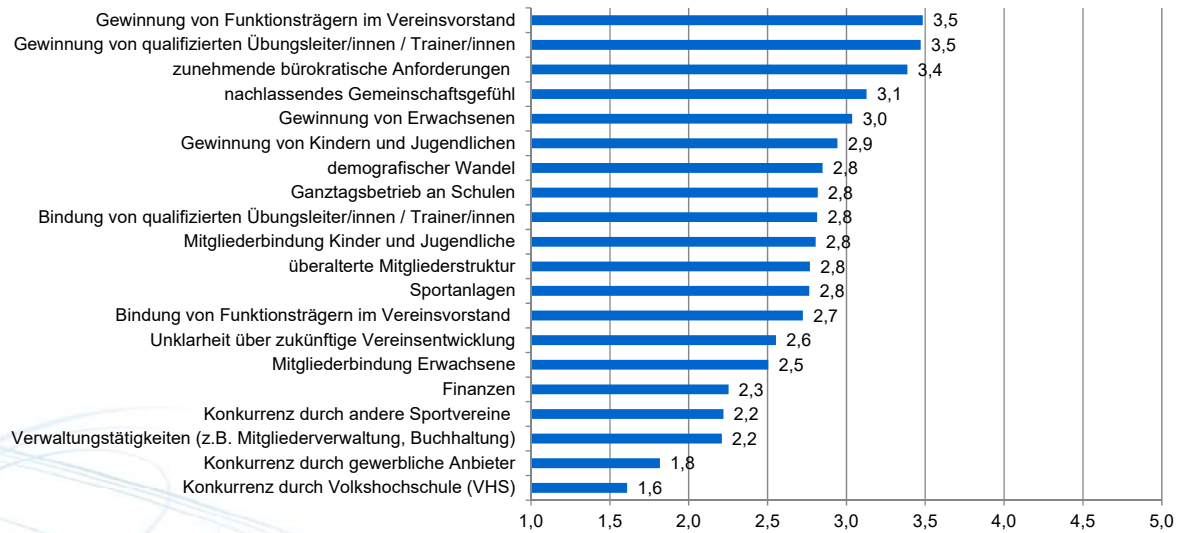


Quellen: Mitgliederstatistik Landessportbund Nordrhein-Westfalen vom 01.01.2018 bis 01.01.2022

Angaben in absoluten Zahlen

Probleme der Vereinsarbeit

Welche spezifischen Probleme gibt es in Ihrem Verein?



Quelle: Sportvereinsbefragung Land Schleswig-Holstein, 2019

Mittelwerte im Wertebereich von (1) kein Problem bis (5) großes Problem; Anzahl der gültigen Fälle N=502-515